


# PROJEKT INWENTARYZACYJNY

**OBIEKT** – **ŚWIETLICA WIEJSKA**  
**INWESTOR** – **Gmina Grodzisk**  
**LOKALIZACJA** – **Jaszczołty**  
**GMINA** – **Grodzisk**  
**DZIAŁKA NR** – **42**

<b>AUTOR:</b> Jan Dąbrowski	<b>DATA:</b>	<b>PODPIS:</b>
	grudzień 2010	 <b>JAN DĄBROWSKI</b> <small>mgr inż. i architekt budowlany  spec. arch. i konstr. - bud  Nr BL 114/84 i BL 67/91</small>

**OPIS LOKALIZACYJNY DZIAŁKI**  
oznaczonej nr ewid. gr. 42

INWESTOR:

Gmina Grodzisk

ADRES LOKALIZACJI:

Jaszczołty

OBIEKT:

Świetlica wiejska

PRZEDMIOT OPRACOWANIA

Przedmiotem opracowania jest inwentaryzacja istniejącego budynku.

ISTNIEJĄCY STAN ZAGOSPODAROWANIA DZIAŁKI.

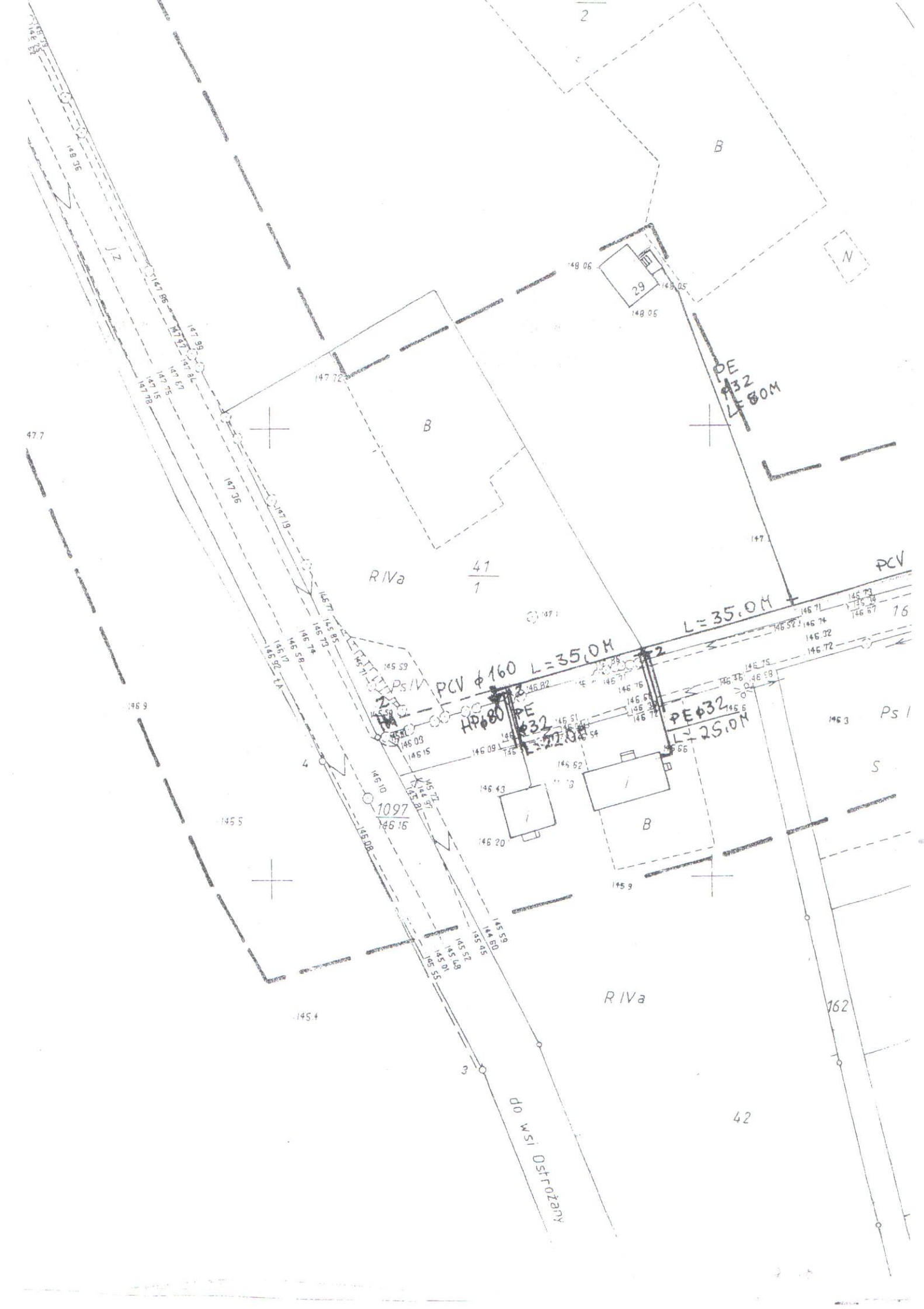
W chwili obecnej działka jest zabudowana świetlicą wiejską.

WJAZD NA DZIAŁKĘ:

Wjazd na działkę odbywa się istniejącym wjazdem z ulicy.

Opracował:

**JAN DĄBROWSKI**  
*[Signature]*  
mgr inż. i kierownik bud. s  
w spec. arch. i konstr. - bud.  
Nr BE 114/84 i BE 67/89





## OPIS TECHNICZNY

do projektu inwentaryzacyjnego świetlicy wiejskiej sytuowanej na działce Gminy Grodzisk położonej w miejscowości Jaszczołty.

### I. DANE OGÓLNE O BUDYNKU

Powierzchnia zabudowy	278,35 m <sup>2</sup>
Powierzchnia użytkowa	226,37 m <sup>2</sup>
Kubatura	1305,04 m <sup>3</sup>

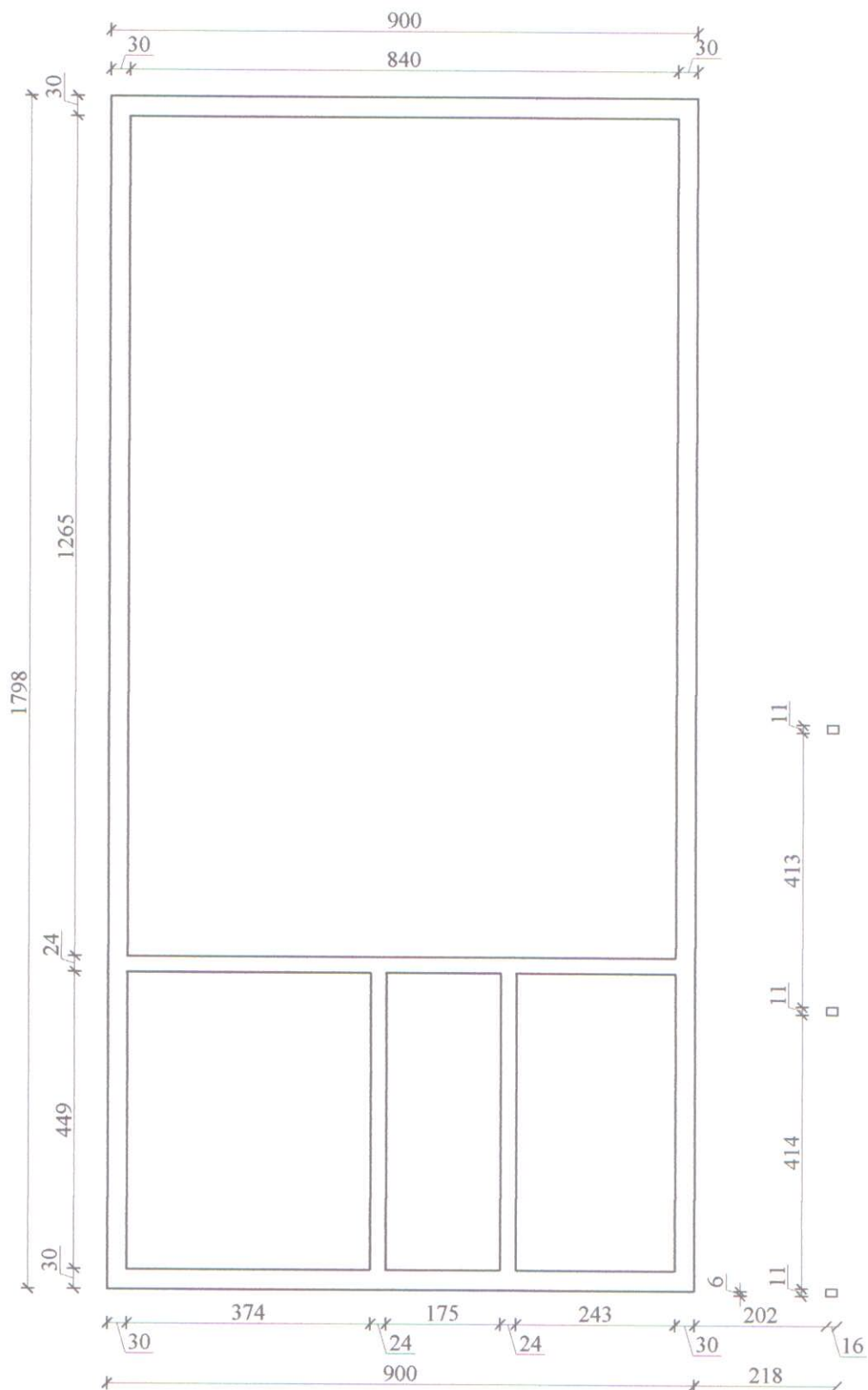
### II. DANE MATERIAŁOWO - KONSTRUKCYJNE

1. Fundamenty wykonane z betonu klasy C8/10 zagłębione 120 cm poniżej poziomu terenu i wyprowadzone 15 cm ponad poziom terenu.
2. Izolacja pozioma ścian 2 x papa na lepiku na gorąco.
3. Ściany zewnętrzne murowane gr. 24 cm murowane z pustaka gazobetonowego siporeks .
4. Ściany wewnętrzne murowane z pustaka gazobetonowego siporeks.
5. Dach konstrukcji drewnianej krokwiowo – jętkowej pokryty eternitem falistym.
6. Stolarka okienna i drzwiowa według wymiarów w rzucie przyziemia.
7. Tynki wewnętrzne kategorii 2 (tynk dwuwarstwowy z powierzchnią zatartą na ostro)
8. Posadzki - z betonu klasy C8/10 bez żadnej izolacji, podłoga drewniana na legarach.
9. Tynki wewnętrzne malowane farbą emulsyjną.
10. Elewacja - kategorii 2 (tynk dwuwarstwowy z powierzchnią zatartą na ostro) pomalowany na kolor biały.

Data opracowania – grudzień 2010 r.

Opracował:

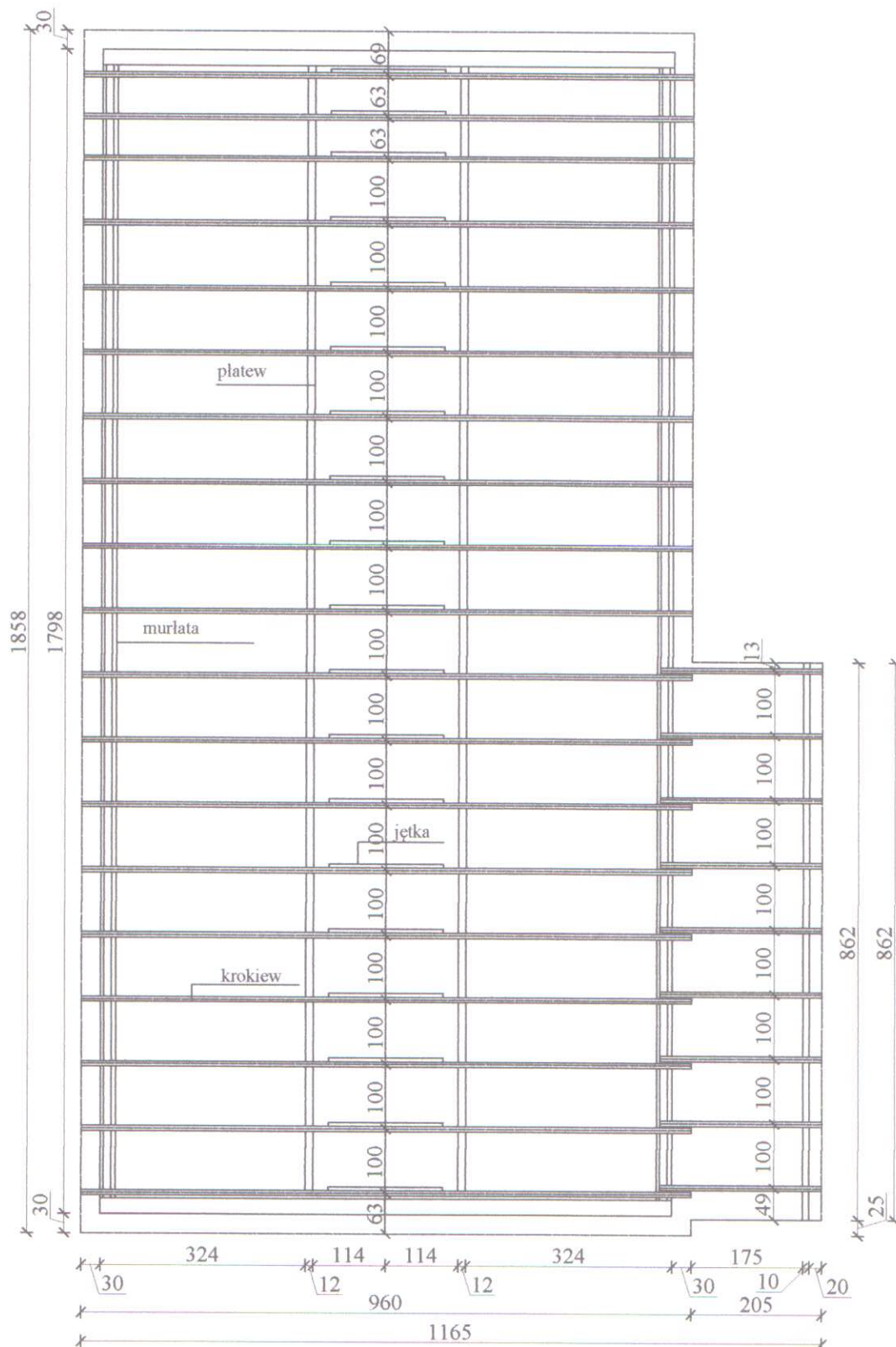
JAN DĄBROWSKI  
mgr. inż. i kierownik wydziału  
w spec. arch. i konstr. - bud.  
N/ 01.114/04 i 01.57/09



temat opracowania	inwentaryzacja świetlii wiejskiej w miejscowości Jaszczółty	
<b>RYSUNEK</b>	Rzut fundamentów	Skala Rysunek 1:100 nr 1
<b>INWESTOR</b>	Gmina Grodzisk	data grudzień 2010
Opracował	podpis	<b>JAN DĄBROWSKI</b>

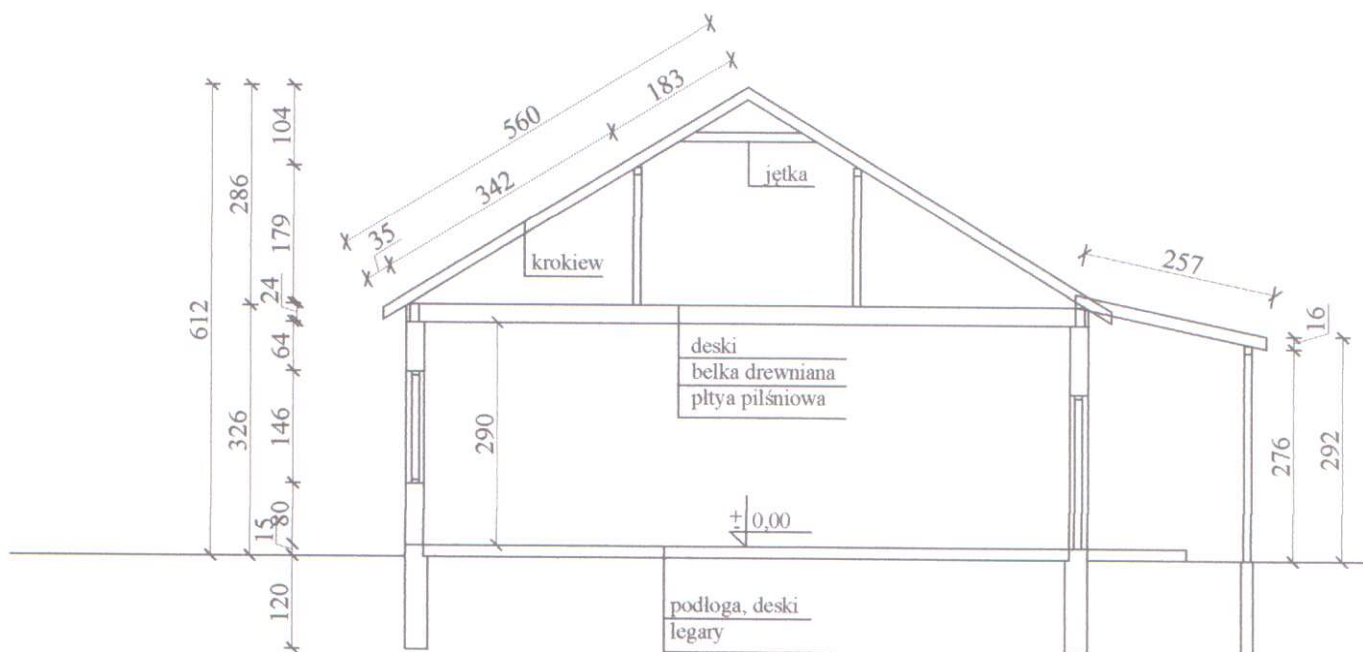
mgr. inż. J. Kłopotowski  
w spec. arch. i konstr. - bud.  
Nr 114/04 i 115/04





temat opracowania	inwentaryzacja świetli wiejskiej w miejscowości Jaszczoły	
<b>RYSUNEK</b>	Rzut więzby dachu	Skala/Rysunek 1:100/nr 3
<b>INWESTOR</b>	Gmina Grodzisk	data grudzień 2010
Opracował	podpis	<i>JAN DĄBROWSKI</i>

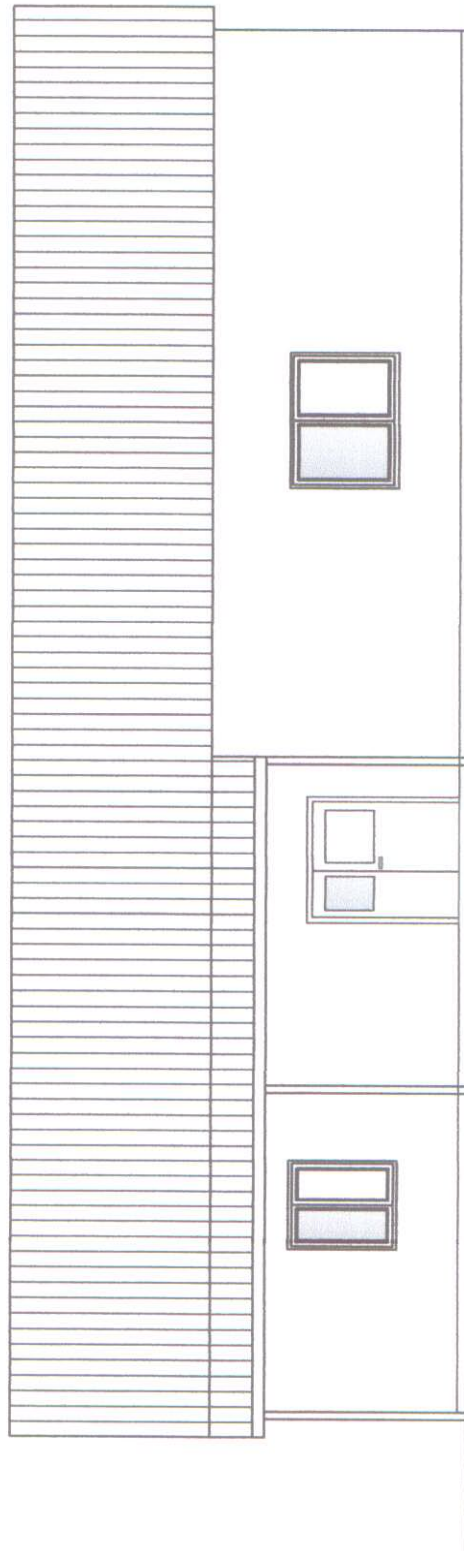
*JAN DĄBROWSKI*  
mgr inż. i architekt budowlany  
w spec. arch. i konstr. - bud.  
nr 0114/04 i 0115/07



temat opracowania	inwentaryzacja świetliki wiejskiej w miejscowości Jaszczółty	
<b>RYSunek</b>	przekrój pionowy	Skala Rysunek 1:100 nr 4
<b>INWESTOR</b>	Gmina Grodzisk	data grudzień 2010
Opracował	podpis	<b>JAN DĄBROWSKI</b>

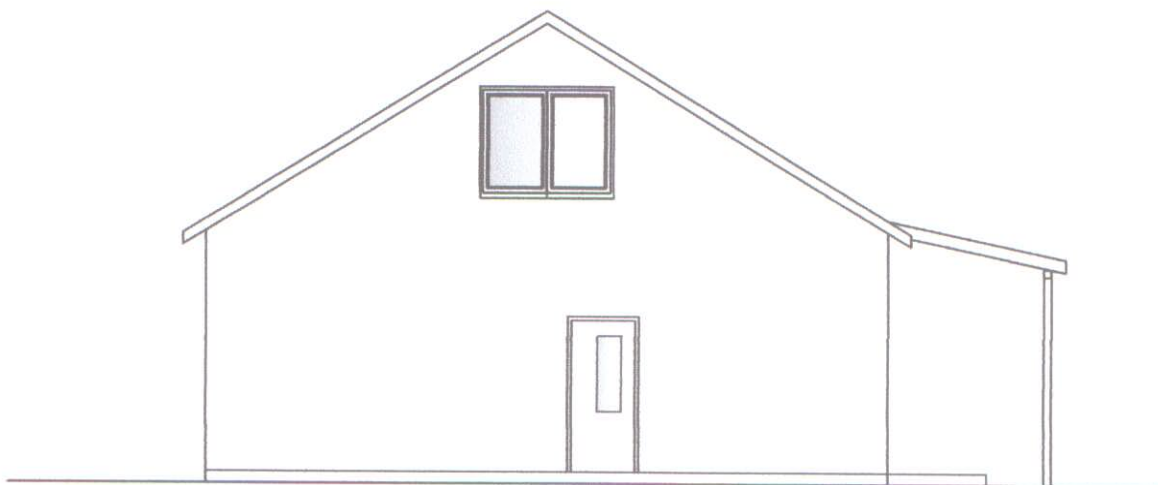
mgr. inż. i kierownik budowy  
w spec. arch. i budowl. - bud  
L. 1114/04 i 1114/05





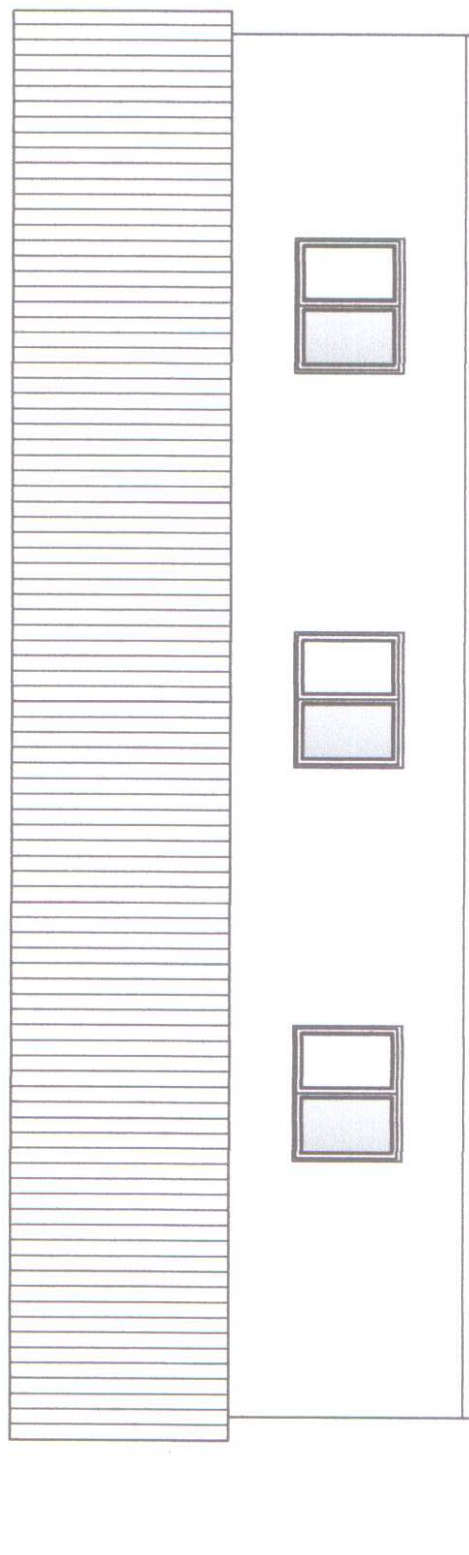
temat opracowania	inwentaryzacja świetliń wiejskiej w miejscowości Jaszczółty		
<b>RYSUNEK</b>	Elewacja frontowa	Skala	Rysunek 1:100 nr 5
<b>INWESTOR</b>	Gmina Grodzisk	data grudzień 2010	
Opracował	podpis <b>IAN DĄBROWSKI</b>		

*mgr inż. I. Dąbrowski*  
mgr inż. I. Dąbrowski  
mgr inż. I. Dąbrowski



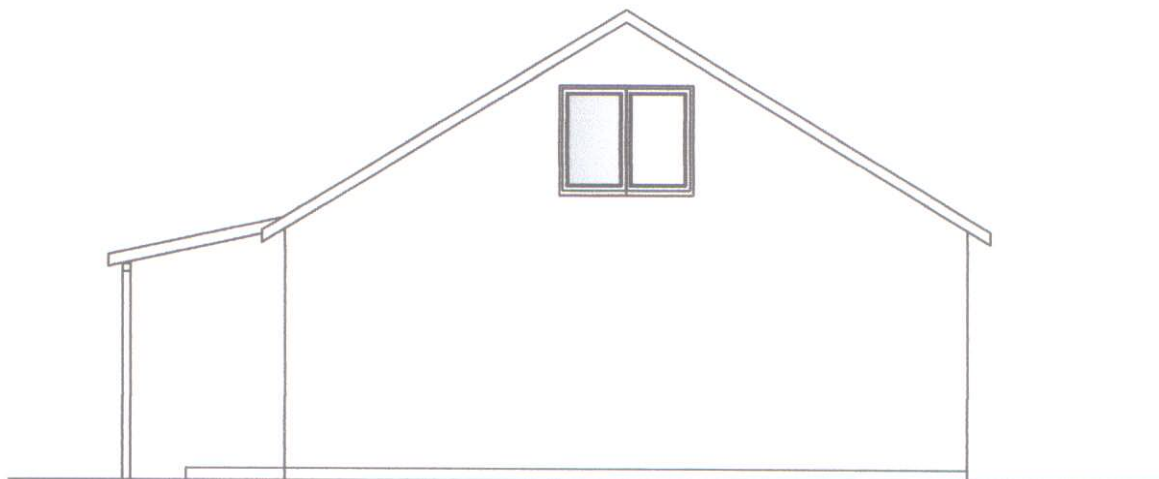
temat opracowania	inventaryzacja świetliń wiejskiej w miejscowości Jaszczoły		
<b>RYSunEK</b>	Elewacja szczytowa	Skala	Rysunek
<b>INWESTOR</b>	Gmina Grodzisk	1:100	nr 6
Opracował	podpis	data grudzień 2010	

*Jan Dąbrowski*  
 mgr inż. i architekt budowlany  
 w spec. arch. i konstr. - bud.  
 12.12.1964 r. 1.12.2010 r.



temat opracowania	inwentaryzacja świetliw wiejskiej w miejscowości Jaszczółty		
<b>RYSUNEK</b>	Elevacja tylna	Skala Rysunek 1:100	nr 7
<b>INWESTOR</b>	Gmina Grodzisk	data grudzień 2010	
Opracował	podpis		

*[Signature]*  
mgr inż. Andrzej Budziszewski  
14.12.2010 r.



temat opracowania	inwentaryzacja świetlii wiejskiej w miejscowości Jaszczółty	
<b>RYSunEK</b>	Elewacja szczytowa	Skala   Rysunek 1:100   nr 8
<b>INWESTOR</b>	Gmina Grodzisk	data grudzień 2010
Opracował	podpis	

**JAN PAWEŁ SOWSKI**  
*[Signature]*  
mgr inż. J. Krowczyński  
projekt. i konstr. - bud.  
ul. Łódzka 1 52-570