

## **UCHWAŁA NR XXIV/116/09**

### **RADY GMINY GRODZISK**

z dnia 17 lutego 2010 r.

#### **w sprawie przystąpienia do sporządzenia miejscowego planu zagospodarowania przestrzennego części gminy Grodzisk**

Na podstawie art. 18 ust. 2, pkt 15 ustawy z dnia 8 marca 1990 r. o samorządzie gminnym (Dz. U. z 2001 r. Nr 142, poz. 1591, z 2002 r. Nr 23, poz. 220, Nr 62, poz. 558, Nr 113, poz. 984, Nr 153, poz. 1271, Nr 214, poz. 1806, z 2003 r. Nr 80, poz. 717, Nr 162, poz. 1568, z 2004 r. Nr 102, poz. 1055, Nr 116, poz. 1203, z 2005 r. Nr 172, poz. 1441, Nr 175, poz. 1457, z 2006 r. Nr 17, poz. 128, Nr 181, poz. 1337, z 2007 r. Nr 48, poz. 327, Nr 138, poz. 974, Nr 173, poz. 1218, z 2008 r. Nr 180, poz. 1111, Nr 223, poz. 1458, z 2009 r. Nr 52, poz. 420, Nr 157, poz. 1241) oraz art. 14 ust. 1 ustawy z dnia 27 marca 2003 r. o planowaniu i zagospodarowaniu przestrzennym (Dz. U. Nr 80, poz. 717, zm. z 2004 r. Nr 6, poz. 41, Nr 141, poz. 1492, z 2005 r. Nr 113, poz. 954, Nr 130, poz. 1087, z 2006 r. Nr 45, poz. 319, Nr 225, poz. 1635, z 2007 r. Nr 127, poz. 880, z 2008 r. Nr 199, poz. 1227, Nr 201, poz. 1237, Nr 220, poz. 1413) uchwala się, co następuje:

**§ 1.** Przystępuje się do sporządzenia miejscowego planu zagospodarowania przestrzennego części gminy Grodzisk, polegającego na przeznaczeniu działki nr geodezyjny 33 oraz części działki nr geodezyjny 34 (bez lasu), położonych na terenie wsi Biszewo, gmina Grodzisk, pod powierzchnią eksploatację surowców mineralnych.

**§ 2.** Rysunek planu będzie opracowany na mapie w skali 1: 1 000.

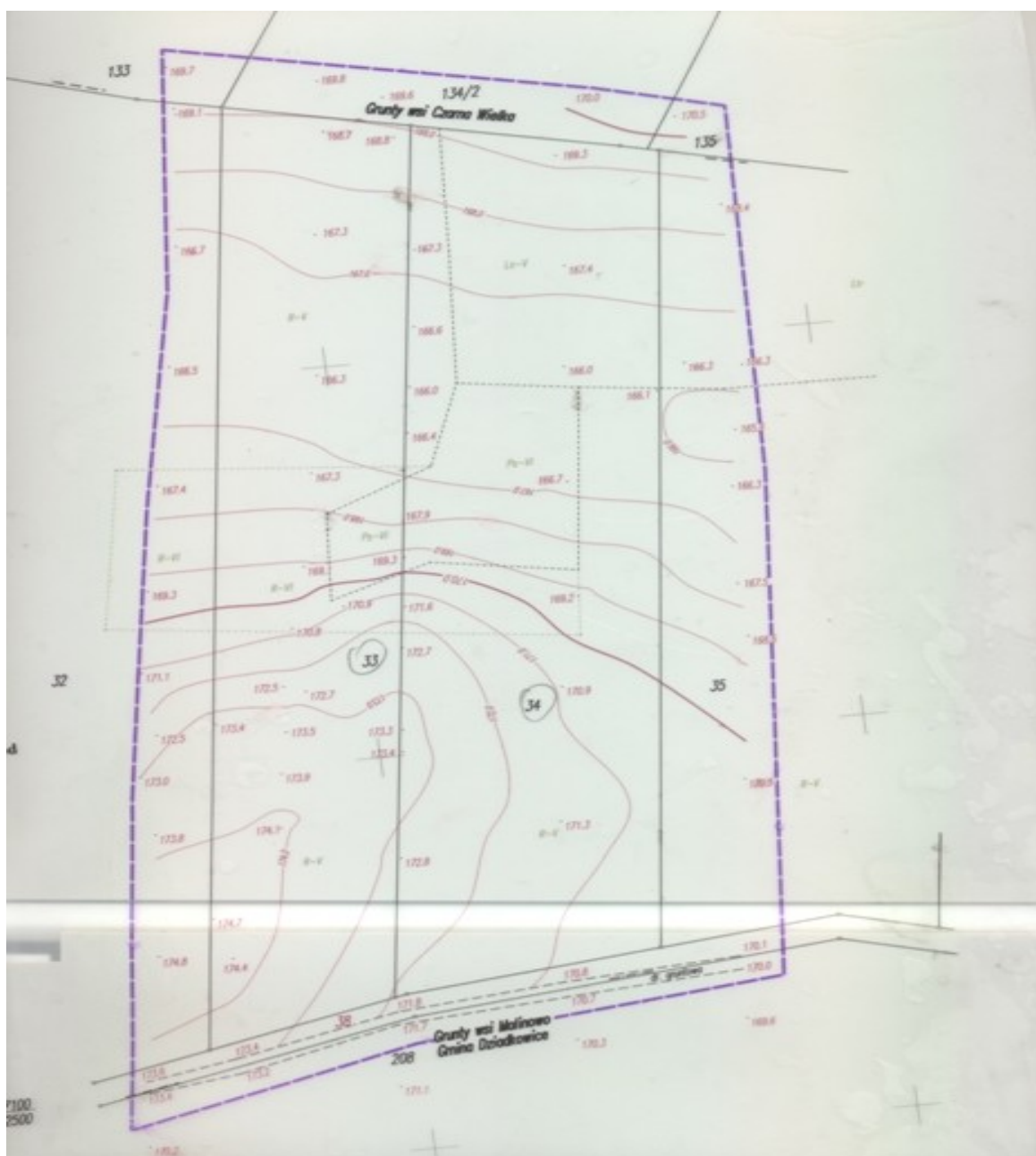
**§ 3.** Integralną część niniejszej uchwały stanowi załącznik graficzny z oznaczeniem granic sporządzenia planu.

**§ 4.** Wykonanie uchwały powierza się Wójtowi Gminy Grodzisk.

**§ 5.** Uchwała wchodzi w życie z dniem podjęcia.

**Przewodniczący Rady Gminy**

**Marian Borzym**



## U Z A S A D N I E N I E

podjęcia uchwały Rady Gminy Grodzisk w sprawie przystąpienia do sporządzenia miejscowego planu zagospodarowania przestrzennego części gminy Grodzisk. Podstawą do podjęcia uchwały jest art. 18 ust. 2, pkt 15 ustawy z dnia 8 marca 1990 r. o samorządzie gminnym (Dz. U. z 2001 r. Nr 142, poz. 1591, z 2002 r. Nr 23, poz. 220, Nr 62, poz. 558, Nr 113, poz. 984, Nr 153, poz. 1271, Nr 214, poz. 1806, z 2003 r. Nr 80, poz. 717, Nr 162, poz. 1568, z 2004 r. Nr 102, poz. 1055, Nr 116, poz. 1203, z 2005 r. Nr 172, poz. 1441, Nr 175, poz. 1457, z 2006 r. Nr 17, poz. 128, Nr 181, poz. 1337, z 2007 r. Nr 48, poz. 327, Nr 138, poz. 974, Nr 173, poz. 1218, z 2008 r. Nr 180, poz. 1111, Nr 223, poz. 1458, z 2009 r. Nr 52, poz. 420) oraz art. 14 ust. 1 ustawy z dnia 27 marca 2003 r. o planowaniu i zagospodarowaniu przestrzennym (Dz. U. Nr 80, poz. 717, zm. z 2004 r. Nr 6, poz. 41, Nr 141, poz. 1492, z 2005 r. Nr 113, poz. 954, Nr 130, poz. 1087, z 2006 r. Nr 45, poz. 319, Nr 225, poz. 1635, z 2007 r. Nr 127, poz. 880, z 2008 r. Nr 199, poz. 1227, Nr 201, poz. 1237, Nr 220, poz. 1413). Potrzeba przystąpienia do sporządzenia miejscowego planu zagospodarowania przestrzennego części gminy Grodzisk, obejmującego działkę nr geodezyjny 33 oraz część działki nr geodezyjny 34 (bez lasu), położone we wsi Biszewo, z przeznaczeniem pod powierzchnią eksploatację surowców mineralnych wynika z wniosku złożonego przez właściciela nieruchomości. Zmiana jest uzasadniona i leży w interesie gminy, ponieważ wpłynie pozytywnie na jej rozwój gospodarczy. Zgodnie z art. 14 ust. 5 ustawy o planowaniu i zagospodarowaniu przestrzennym wykonana została analiza zasadności przystąpienia do sporządzenia przedmiotowego planu i stopnia zgodności przewidywanych rozwiązań z ustaleniami studium uwarunkowań i kierunków zagospodarowania przestrzennego gminy Grodzisk, uchwalonego uchwałą Nr V/28/99 Rady Gminy Grodzisk z dnia 26 kwietnia 1999 r. Przewidywany planu jest niezgodny ze studium uwarunkowań i kierunków zagospodarowania przestrzennego gminy Grodzisk, w związku z tym, podjęta została uchwała Nr XXIV/115/10 Rady Gminy Grodzisk z dnia 17 lutego 2010 r. w sprawie przystąpienia do sporządzenia zmiany studium uwarunkowań i kierunków zagospodarowania przestrzennego gminy Grodzisk. Zmiana studium będzie dokonana przed sporządzeniem planu miejscowego, aby doprowadzić do zgodności planu ze studium, czego wymaga art. 20 ust. 1 ustawy o planowaniu i zagospodarowaniu przestrzennym (Dz. U. Nr 80, poz. 717, z późn. zm.).