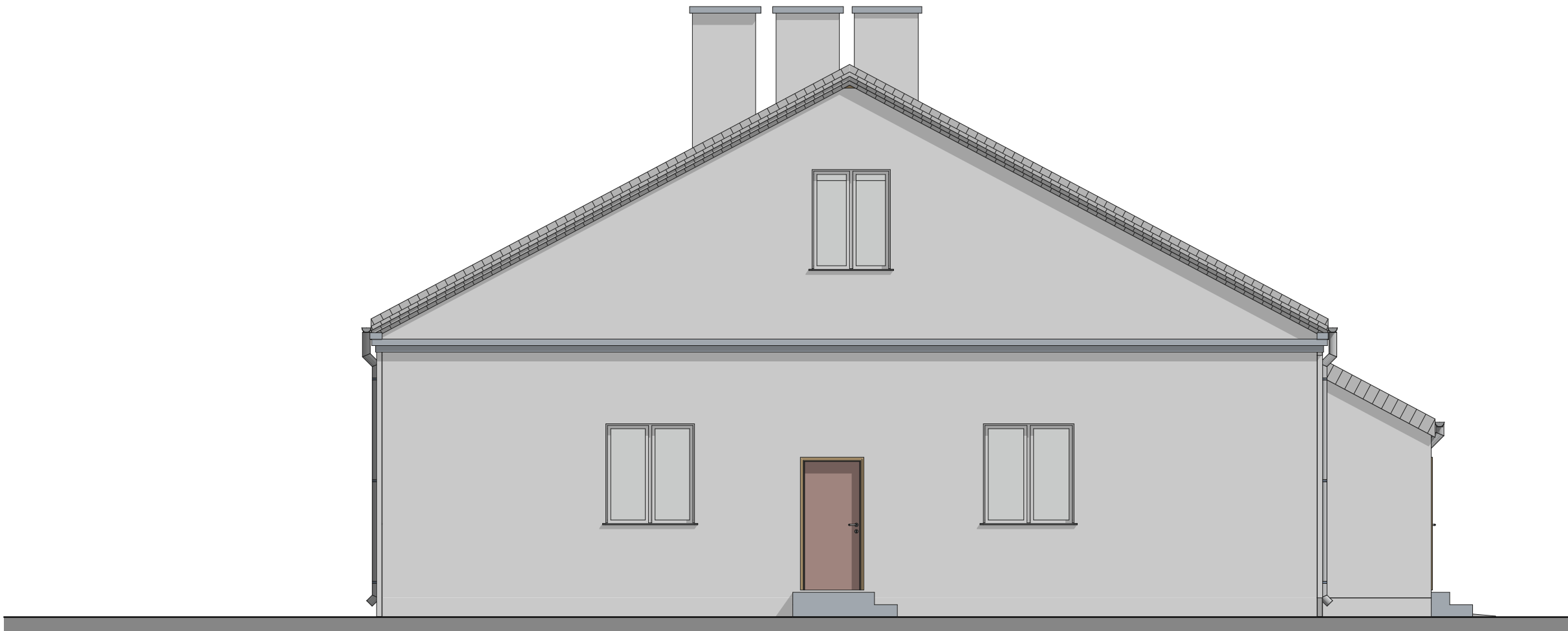


ELEWACJA PÓŁNOCNA SKALA 1:75



inwestor:
Gmina Grodziska
ul. 1 maja 6, 17-315 Grodzisk
powiat siemiatycze, woj. podlaskie
tytuł: **Przebudowa budynku po byłej szkole wraz ze zmianą sposobu użytkowania na świetlicę wiejską z infrastrukturą techniczną i zagospodarowaniem terenu"**
adres:
dz. ew. 59, w miejscowości Koryciny,
gm. Grodzisk, pow. Siemiatycze, woj. Podlaskie

jednostka projektowa

QUARTUM
BIURO PROJEKTOWE
ul. Wysoka 68a/6 17-300 Siemiatycze
www.quartum.pl, e:biuro@quartum.pl
NIP:544-132-57-16, REGON 200418012

projektanci		
ARCHITEKTURA	mgr inż. arch. Cezary Jaszczołt Bł. PdOKK/123/2009	
KONSTRUKCJA		
INSTALACJE SANITARNE		
INSTALACJE ELEKTRYCZNE		

nazwa rysunku: **ELEWACJA PÓŁNOCNA**
branża: **ARCHITEKTURA**
skala: **1:75**
nr rysunku: **INW/A/10.0**
faza projektu: **INWENTARYZACJA**
data: **10.06.2019**