

SZAMBO SZCZELNE V=10m3

UWAGA:
1. niniejszy rysunek technologiczno-budowlany dotyczy zbiornika o pojemności 10m3
2. izolacja zbiornika wg. opisu technicznego

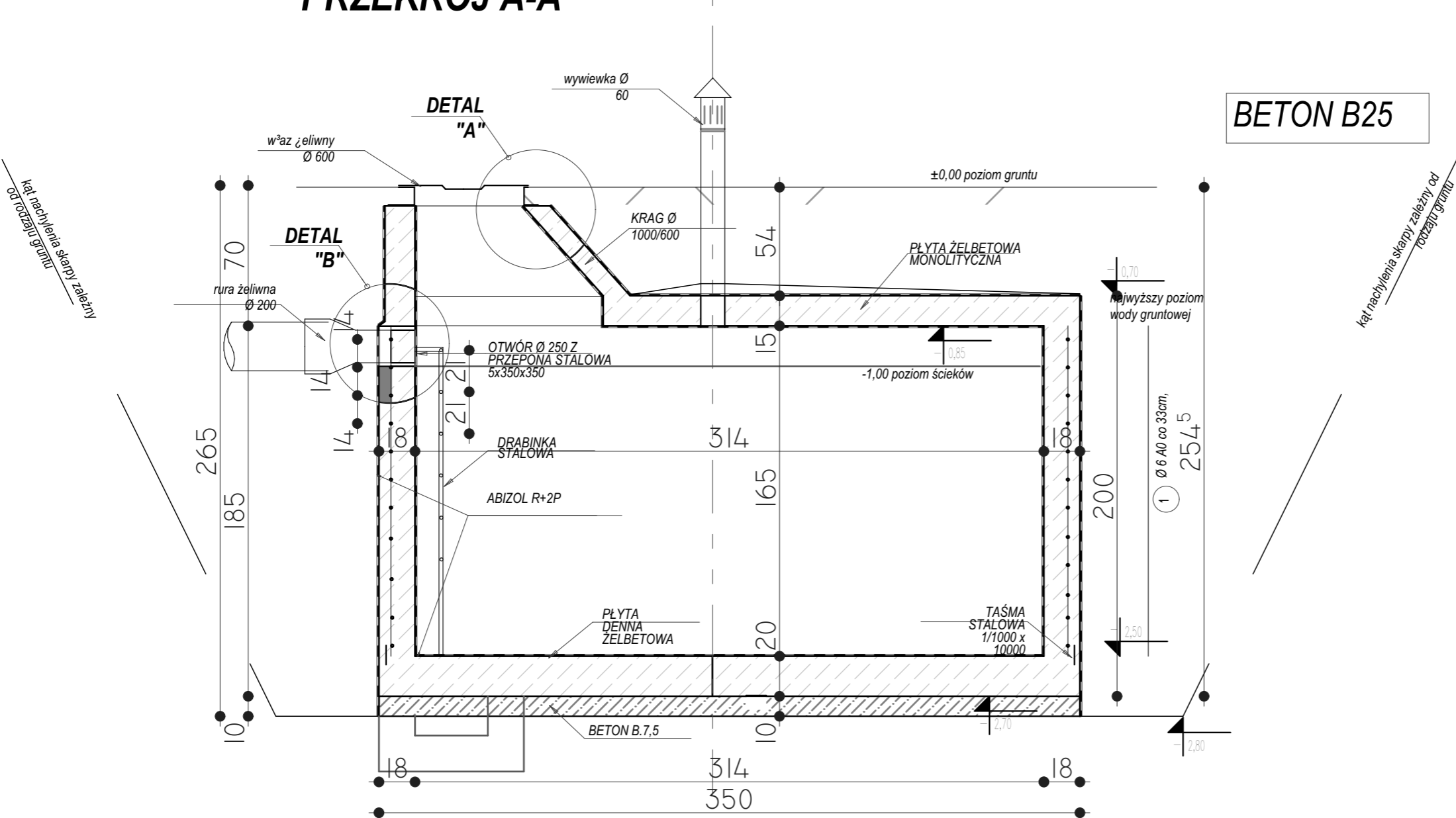
- * Beton B -20
- * Stal zbrojeniowa (#) 34GS
- * Stal zbrojeniowa (Ø) St3S
- * Otulina 2,5cm
- * Stosować zakład min.50Ø

WYMIARY PODANE SĄ W CENTYMETRACH

V= 10m³

BETON B25

PRZEKRÓJ A-A



inwestor:
Gmina Grodzisk
ul. 1 maja 6, 17-315 Grodzisk
powiat siemiatycki, woj. podlaskie
tytuł: **Rehabilitacja budynku po byłej szkole wraz ze zmianą sposobu użytkowania a Młodzieżowe Centrum Integracji Społecznej z infrastrukturą techniczną i zagospodarowaniem terenu**
adres:
dz. ew. 59, w miejscowości Koryciny,
gm. Grodzisk, pow. Siemiatycki, woj. Podlaskie

jednostka projektowa
QUARTUM
BIURO PROJEKTOWE
ul. Wysoka 68a/6 17-300 Siemiatycki
www.quartum.pl, e: biuro@quartum.pl
NIP: 544-132-57-16, REGON 200418012

projektanci		
ARCHITEKTURA	mgr inż. arch. Cezary Jaszczołt Bł. PdOKK/123/2009	
KONSTRUKCJA		
INSTALACJE SANITARNE		
INSTALACJE ELEKTRYCZNE		

nazwa rysunku: **SZAMBO SZCZELNE**
branża: **ARCHITEKTURA**
skala: **1:75**
nr rysunku: **PB/ZB/02.0**
faza projektu: **PROJEKT BUDOWLANY**
data: **24.07.2019**